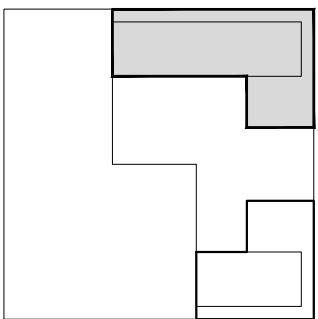
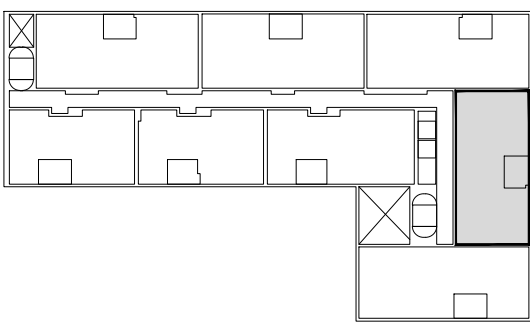


BLOQUE NORTE
escalera 2



B-n



TIPO B-n PUERTA 4, 12, 20, 28, 36 ^(1,2,3,4,5)
ESCALERA 2 (BLOQUE NORTE)

76 VIVIENDAS, BAJO Y SÓTANO DE GARAJE

e 1/50

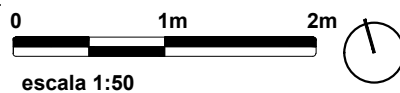
Sup. construida vivienda (sin elementos comunes) 100.11 m²
Superficie útil (int.) vivienda 79.30 m²
Superficie útil terraza 6.70 m²

arquitectos: **RAUM 41-42** oficina de arquitectura
Ángela Cardiel Casado Pascual Martínez Perelló
Enrique Zarzo Martínez
promotor: **CASES I HABITATGES 2020 S.L.**

Este plano e imágenes tiene carácter informativo y podrá sufrir modificaciones por motivos técnicos, jurídicos o comerciales. **CASES I HABITATGES 2020 S.L.** se reserva el derecho de efectuar modificaciones siempre que lo requieran imperativos legales o razones técnicas.

RAUM 41-42

**ÁNGELA CARDIEL CASADO + PASCUAL
ENRIQUE ZARZO MARTÍNEZ MARTÍNEZ PERELLÓ**



escala 1:50



EDIFICIO HABITATCEL