

**TIPO C-n PUERTA 5, 13, 21, 29, 37** (1,2,3,4,5)  
ESCALERA 2 (BLOQUE NORTE)

**76 VIVIENDAS, BAJO Y SÓTANO DE GARAJE**

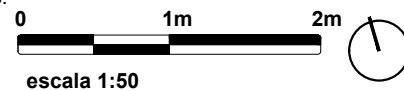
**e 1/50**

Sup. construida vivienda (sin elementos comunes) 107.91 m<sup>2</sup>  
Superficie útil (int.) vivienda 85.52 m<sup>2</sup>  
Superficie útil terraza 6.98 m<sup>2</sup>

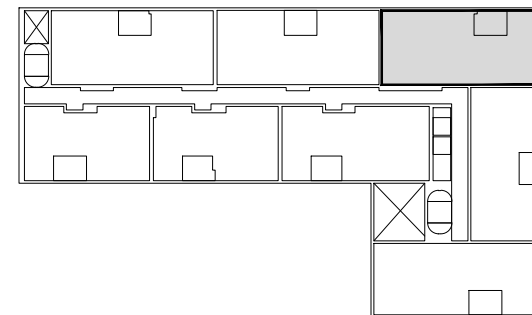
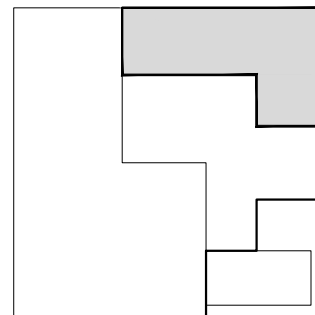
arquitectos: **RAUM 41-42** oficina de arquitectura  
Ángela Cardiel Casado Pascual Martínez Perelló  
Enrique Zarzo Martínez  
promotor: **CASES I HABITATGES 2020 S.L.**

Este plano e imágenes tiene carácter informativo y podrá sufrir modificaciones por motivos técnicos, jurídicos o comerciales. **CASES I HABITATGES 2020 S.L.** se reserva el derecho de efectuar modificaciones siempre que lo requieran imperativos legales o razones técnicas.

**RAUM 41-42**  
**ÁNGELA CARDIEL CASADO + PASCUAL**  
**ENRIQUE ZARZO MARTÍNEZ MARTÍNEZ PERELLÓ**



**BLOQUE NORTE**  
escalera 2



**EDIFICIO HABITATCEL**