

**TIPO E-s PUERTA 6, 11, 16, 21, 26** (1,2,3,4,5)  
 ESCALERA 1 (BLOQUE SUR)

**76 VIVIENDAS, BAJO Y SÓTANO DE GARAJE**

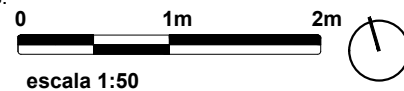
**e 1/50**

Sup. construida vivienda (sin elementos comunes) 132.67 m<sup>2</sup>  
 Superficie útil (int.) vivienda 105.58 m<sup>2</sup>  
 Superficie útil terraza 7.08 m<sup>2</sup>

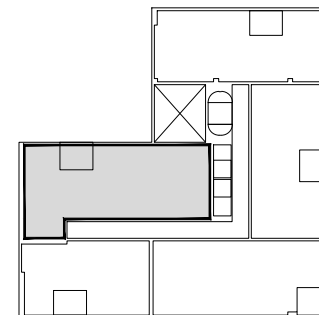
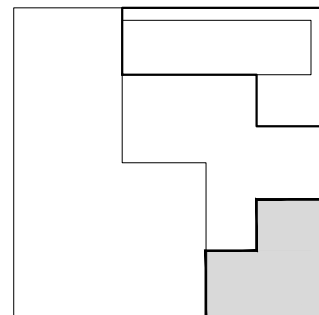
arquitectos: **RAUM 41-42** oficina de arquitectura  
Ángela Cardiel Casado Pascual Martínez Perelló  
 Enrique Zarzo Martínez  
 promotor: **CASES I HABITATGES 2020 S.L.**

Este plano e imágenes tiene carácter informativo y podrá sufrir modificaciones por motivos técnicos, jurídicos o comerciales. **CASES I HABITATGES 2020 S.L.** se reserva el derecho de efectuar modificaciones siempre que lo requieran imperativos legales o razones técnicas.

**RAUM 41-42**  
**ÁNGELA CARDIEL CASADO + PASCUAL**  
**ENRIQUE ZARZO MARTÍNEZ MARTÍNEZ PERELLÓ**



**BLOQUE SUR**  
 escalera 1



**EDIFICIO HABITATCEL**