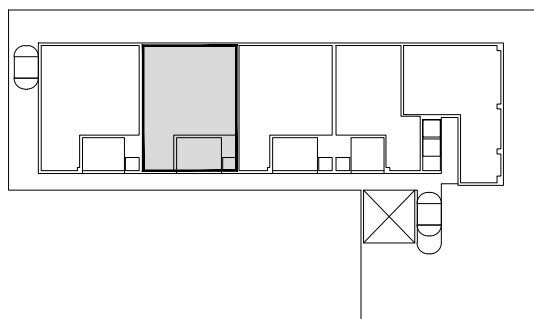
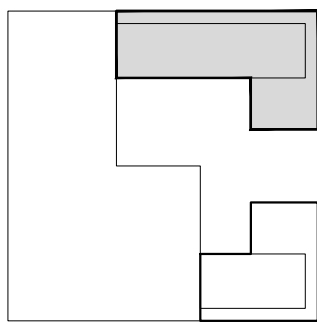


BLOQUE NORTE  
escalera 2



### TIPO L-n PUERTA 46 <sup>(ático)</sup> ESCALERA 2 (BLOQUE NORTE)

76 VIVIENDAS, BAJO Y SÓTANO DE GARAJE

e 1/50

Sup. construida vivienda (sin elementos comunes) 93,68 m<sup>2</sup>  
Superficie útil (int.) vivienda 75,19 m<sup>2</sup>  
Superficie útil terraza 38,56 m<sup>2</sup>

arquitectos: **RAUM 41-42** oficina de arquitectura  
Ángela Cardiel Casado Pascual Martínez Perelló  
Enrique Zarzo Martínez  
promotor: **CASES I HABITATGES 2020 S.L.**

Este plano e imágenes tiene carácter informativo y podrá sufrir modificaciones por motivos técnicos, jurídicos o comerciales. **CASES I HABITATGES 2020 S.L.** se reserva el derecho de efectuar modificaciones siempre que lo requieran imperativos legales o razones técnicas.

**RAUM 41-42**

**ÁNGELA CARDIEL CASADO + PASCUAL  
ENRIQUE ZARZO MARTÍNEZ MARTÍNEZ PERELLÓ**



escala 1:50



EDIFICIO HABITATCEL